

# Silent Line



**CROSS** **VAC**<sup>®</sup>  
ZENTRALSTAUBSAUGER

# Eine **CrossVac** Zentralstaubsauganlage besteht aus folgenden Teilen:

## 1) Die zentrale Motoreinheit

Diese wird üblicherweise im Keller, in der Garage oder in einem Abstell- oder Nebenraum montiert. Vom Zentralgerät kann eine Abluftleitung ins Freie geführt werden.

Das Gerät wird an der Wand - mittels beigepacktem Montagehaken - befestigt und über Netzkabel und Stecker an das Stromnetz angeschlossen.

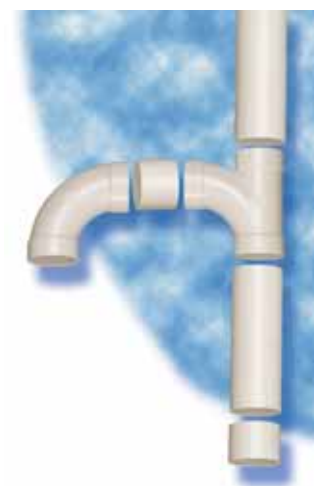
Details und weitere Informationen entnehmen Sie bitte den „Produktinformationen“ bzw. der „Installationsanleitung“.

## 2) Die Saugrohrleitung

Diese 2-zölligen (entspricht 5,08 cm Rohraussendurchmesser) Kunststoffrohre verbinden die zentrale Motoreinheit mit den Saugdosen in den einzelnen Geschossen.

Saugrohre und Rohrteile werden miteinander verklebt. Parallel dazu wird eine 24-Volt Steuerleitung verlegt, welche die einzelnen Saugdosen mit der notwendigen Spannungsversorgung versorgt - die zum Betrieb der Sauganlage benötigt wird.

Details und weitere Informationen über die Verlegung der Saugrohre entnehmen Sie bitte der **CrossVac** „Installationsanleitung“.





Deckel aufklappen ...



Schlauch anstecken ...



... fertig! Einfacher geht 's nicht!

### 3) Die Saugdosen

Diese dienen als Verbindungsmedien zwischen der fix installierten Saugrohrleitung in der Wand und dem mobilen Saugschlauch im Wohnraum.

Die Saugdosen sind mit einem Klappdeckel versehen, der mit einer Gummidichtung die Rohrleitung „abdichtet“. Da die Anlage erst nach dem Einstecken des Saugschlauchs in die Saugdose in Betrieb genommen wird, kann der Deckel mühelos geöffnet werden. Versuchen Sie nach der Inbetriebnahme der Anlage bei einer anderen Saugdose den Deckel zu öffnen und Sie werden bemerken, daß die Sogwirkung diesen dicht geschlossen hält und damit keine Fremdluftquellen zuläßt.

In unserem Sortiment finden Sie u.a. auch sogenannte „Saugdosen-Sets“. Diese beinhalten neben den Saugdosen auch jede Menge Rohrteile, sowie Steuerkabel und Kleber.

Details und Informationen über die Montage von Saugdosen entnehmen Sie bitte der **CrossVac** „Installationsanleitung“.



Rohrdose für Aufputzanwendung



Saugdosenansicht von vorne u. hinten (VEX-S)



Fußbodendose aus Metall



Saugdose VACUVALVE ES



Kehrdose für Küche, Werkstatt, Hobbyraum und Badezimmer



## 4) Der Saugschlauch

Der Saugschlauch wird für den Saugvorgang in die Saugdose gesteckt. Der Metallring am Ende des Saugschlauchs (Standardschlauch) schließt bei diesem Vorgang die beiden Metallzäpfchen in der Saugdose kurz und setzt auf diese Weise die Saugturbine der Zentraleinheit in Betrieb.

Wir empfehlen die Anschaffung eines Komfortschlauchs, bei dem Sie die Sauganlage mittels Ein/Ausschalter am Schlauchgriff in Betrieb nehmen können.

Den Komfortschlauch gibt es in 3 Längen und 2 unterschiedlichen Griffausführungen.

Für das schnelle Saugen zwischendurch (z.B. in der Küche oder im Bad) empfehlen wir den „Flexschlauch“. Dieser Saugschlauch zieht sich auf Grund einer integrierten Spiralfeder auf eine Länge von 1,5 Meter oder 2,5 Meter zusammen und bietet dadurch die Möglichkeit des Verstauens in einer Schranklade.



*Der Schalter am Komfortschlauch ermöglicht die Inbetriebnahme der Anlage.*



*Der Ergogriff mit integriertem Ein/Ausschalter*

*Der längenvariable „Flexschlauch“*



*Das komplette Standardschlauchset*



*Der Komfortschlauch mit integriertem Ein/Ausschalter*



## 5) Das Zubehör

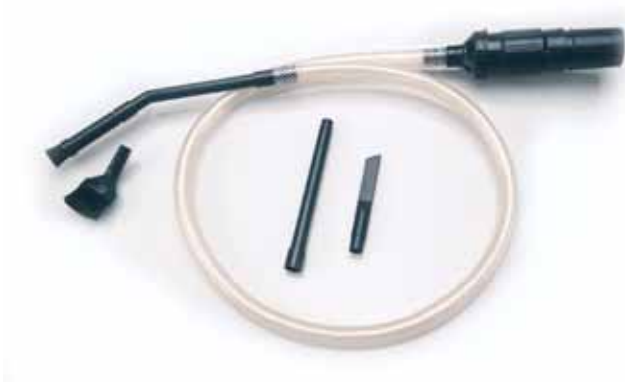
Auf der gegenüberliegenden Seite des Saugschlauchs werden die Teleskopstange und Zubehörteile aufgesteckt. Wählen Sie diverse Bürsten und andere Teile aus unserem Zubehörprogramm.

Von Glattbodenbürste über Modellbau-  
bürsten bis hin zur Tierstriegelbürste -  
für jede Pflegeanwendung das richtige  
Zubehör.

Weitere Informationen entnehmen Sie  
bitte unseren Produkt- und Preisauf-  
stellungen auf unseren Webseiten.



5-teiliges Bürstenset -  
die ideale Grundausrüstung



Das vielseitig einsetzbare Miniatur-  
reinigungssset zum Reinigen von Computer-  
tastaturen, Bastelarbeiten, Modellbahnen etc.



Turbobürste -  
Staubsaugen mit  
Turbounterstützung



Ascheabscheider - für  
Kachelofen bzw.  
Bohr- und Stemmstaub



Universalbürste -  
vielseitig verwendbar



Tierstriegelbürste  
für große und  
kleine Vierbeiner



Glattbodenbürste -  
für große Flächen



# CrossVac Produktinformationen

## Gesund

Gesünderes Wohnen durch saubere Raumluft! Ideal für Kleinkinder, Pflegebedürftige, Allergiker und Asthmatiker!



Endlich können Sie Hausstaubmilben und andere Mikroorganismen effektiv und nachhaltig aus Ihrem Wohnbereich verbannen.

Der aufgesaugte Staub wird aus dem Wohnraum über die Saugrohrleitung in den Wänden direkt zum Zentralgerät befördert, welches im Keller, in der Garage oder in einem Nebenraum montiert ist. Die Abluft vom Zentralgerät wird über eine Abluftleitung direkt ins Freie geleitet.

Bei herkömmlichen „Nachzieh- und Standupgeräten“ wird die Abluft des Staubsaugers, die trotz aufwendiger Filtertechnik noch immer eine Menge Feinstaub beinhaltet, direkt in den Wohnraum zurückgeblasen.

## Günstig

Es gibt nichts was gegen eine Zentralstaubsauganlage sprechen würde - denn wir haben auch das Argument der Hochpreisigkeit dieses Produktes „klar“ entkräftet.

Eine CrossVac Zentralstaubsauganlage kann sich jeder leisten.

## Leise

CrossVac Geräte sind aufwendig schallisoliert! Die Schalldämmwerte können sich im Branchenvergleich durchaus sehen lassen.

Zusätzlich verringert ein Schalldämpfer der in der Abluftleitung montiert wird, den Geräuschpegel. Wenn man dann noch davon ausgeht, daß die Zentraleinheit im Keller, in der Garage oder einem Nebenraum montiert ist, dann wird klar warum beim Staubsaugen mit einem CrossVac ohne Probleme gleichzeitig telefoniert oder

ferngesehen werden kann. Besonders Kleinkinder, kranke und bettlägrige Personen und nicht zuletzt auch Haustiere wissen die Vorzüge eines lärmarmen Zentralstaubsaugers zu schätzen.

## Bequem

Einfach den Saugschlauch in eine der Wandsaugdosen stecken und los geht's! Jeder noch so entfernte Winkel in Ihrem Haus kann mit dem Saugschlauch mühelos erreicht werden. Zimmerdecken, hohe Wände, Luster und andere exponierte Teile können Sie leicht und mit nur einer Hand erreichen. Die Handhabung eines CrossVac Zentralstaubsaugers ist auch vom Rollstuhl aus zu bewerkstelligen.

## Wartungsfrei

Ein CrossVac Zentralstaubsauger ist wartungsfrei! Alle CVT Modelle sind mit Teflon-Filtertechnik ausgestattet. Dabei müssen Filter weder getauscht noch gereinigt werden. Alles was zu tun bleibt, ist, je nach Größe des Zentralgerätes den Staubbehälter 1 bis 2mal pro Jahr zu entleeren.

## Sicher

Eine Zentralstaubsauganlage ist kindersicher! Sollten versehentlich einmal kleine Spielzeugteile aufgesaugt werden, so verhindert normalerweise der 90° Sicherheitsbogen gleich hinter der Saugdose, dass der Kleinteil in die Saugrohrleitung gelangt. Sollte der Teil so klein sein, dass er trotzdem „durchrutscht“, so kann dieser ohne Probleme aus dem Staubbehälter des Zentralgeräts wieder entnommen werden. Sollten Sie versehentlich einmal eine Mindestmenge an Wasser mitsaugen, so verdunstet diese im Normalfall innerhalb der Saugrohrleitung bevor sie überhaupt ins Zentralgerät gelangen kann. Asche aus Öfen und Kaminen sollte grundsätzlich nur über einen ASCHE/SCHMUTZABSCHIEDER,



der als Zubehör bei CrossVac erhältlich ist, abgesaugt werden. Ähnliches gilt auch für größere Mengen an Staub wie sie zB bei Stemm- oder Schleifarbeiten anfallen.

## Einfache Montage

Ein CrossVac Zentralstaubsauger ist einfach zu montieren! Egal ob Massivhaus oder Holzriegelbauweise – das Prinzip ist immer das gleiche: der Abstand zwischen den Saugdosen in der Wand und dem Zentralgerät (zB im Keller) sollte grundsätzlich kurz gehalten werden.

Aus dieser einfachen Regel ergibt sich im Normalfall ein vertikaler Versorgungsstrang zumeist in der Mitte des Hauses – der an der Kellerdecke (oder Garage, etc.) horizontal zum Zentralgerät geführt wird. Vom Zentralgerät führt ein Abluftrohr durch die Keller- oder Garagenwand ins Freie.

Eine Abluftklappe am Ende der Abluftleitung (an der Hausausenmauer) öffnet sich bei Inbetriebnahme der Sauganlage und schließt sich nach Gebrauch wieder.

Das Zentralgerät und die Saugdosen sind mit einem 24 Volt Kabel verbunden, damit beim Einstecken des Saugschlauchs die Anlage in Betrieb gesetzt wird. Beim Komfort-Schlauch befindet sich der Ein/Ausschalter direkt am Schlauchgriff über der Teleskopstange.

Die Rohrteile werden mittels Spezialkleber miteinander verbunden. Dieser Kleber löst

eine chemische Reaktion aus, welche die Rohrenden quasi miteinander verschweißt. Damit werden die Saugrohrteile nicht nur stabil miteinander verbunden, sondern es wird auch absolute Luftdichtheit erreicht. Bei Rohr-Systemen die mittels Gummidichtungen nur zusammengesteckt werden, kann KEINE langfristige Luftdichtheit gewährleistet werden. Bitte achten Sie daher beim Kauf Ihrer Zentralsauganlage unbedingt auf die Verwendung von geklebten Saugrohren. Die in Nordamerika entwickelten 2-zölligen Rohre (5,08 cm Rohraussendurchmesser) wurden eigens für den Gebrauch in Zentralstaubsauganlagen konzipiert und sind nicht nur kostengünstig sondern weisen auch ausgezeichnete Luftströmungsbedingungen auf. Alle namhaften Erzeuger von Zentralstaubsauganlagen bieten ausschließlich diese Saugrohre bzw. Rohrteile an.

Für den Einbau einer CrossVac Zentralstaubsauganlage im Zuge eines Neubaus rechnen Sie bitte mit 6-8 Stunden. Bei nachträglichem Einbau einer Sauganlage können Sie etwa vom doppeltem Zeitaufwand ausgehen. Sollten Sie sich nicht in der Lage sehen die Anlage selbst zu installieren, helfen wir Ihnen gerne weiter.



# Zubehörverzeichnis:

Artikel	Art. Nr.	Artikel	Art. Nr.
3 Saugdosen-Set Weiss	CVK030W	Kleber 60 ml	CVF021
3 Saugdosen-Set Beige	CVK030B	Kleber 125 ml	CVF021L
Schalldämpfer	CVK020	Steuerkabel 24 Volt 15 m	CVF020
Abluftklappe	CVK021	Kehrdose Weiss	CVF015W
Saugdose Quadrat Weiss	CVF029W	Kehrdose Beige	CVF015B
Saugdose Quadrat Beige	CVF029B	Kehrdose Schwarz	CVF015S
Saugdose Rechteckig Weiss	CVF027W	Flexrohr für Kehrdose 60cm	CVF016
Saugdose Rechteckig Beige	CVF027B	Sicherheitsbogen 90° Klein	
Saugdose Weiß	CVF010W	für Kehrdose	CVF018
Saugdose Beige	CVF010B		
Rohrdose gesteuert Weiss	CVF035W	Standard-Schlauch- Set 9-teilig	CVA050
Montagerahmen	CVF003	Komfort Schlauch	
Steckdosen-Reduzier-Ring	CVF022	mit Ein/Ausschalter 7 m	CVA084
Saugdosenverlängerung	CVF025	Komfort Schlauch	
		mit Ein/Ausschalter 9 m	CVA085
Rohrverbinder -außen-mit Anschlag	CVF006	Komfort Schlauch	
Rohrverbinder -außen-ohne Anschlag/ durchgehend	CVF026	mit Ein/Ausschalter 12 m	CVA086
Rohrverbinder - innen/innen	CVF036	Komfort Schlauch mit Ein/Ausschalter	
Rohrklemme	CVF019	7 m, Ergogriff	CVA087
		Komfort Schlauch mit Ein/Ausschalter	
Abzweiger 90°	CVF008	9 m, Ergogriff	CVA088
Abzweiger 45°	CVF009	Komfort Schlauch mit Ein/Ausschalter	
Y-Abzweiger	CVF004	12 m, Ergogriff	CVA089
T-Abzweiger	CVF007	Flex / Stretch-Schlauch 1,5 - 6 m	CVA104
Doppelabzweiger 90°	CVF011	Flex / Stretch-Schlauch 2,5 - 9 m	CVA105
Bogen 90° Gross	CVF013	Ascheabscheider-Set 3-teilig	CVA200
Bogen 90° Gross Spigot außen/innen	CVF023	Stoff-Schlauchschutz 9m	CVA045
Sicherheitsbogen 90° Klein		Teleskopstange Metall verchromt	CVA100
für Saugdose	CVF018	5 teiliges Bürstenset	CVA020
Bogen 45°	CVF014	Glattbodenbürste 36 cm	CVA012
Bogen 45° Spigot außen/innen	CVF024	Turbobürste 28 cm	CVA030
Bogen 30°	CVF012	Universalbürste 28 cm	CVA070
		Striegelbürste	CVA075
		Heizkörperbürste	CVA078
Saug- & Abluftrohre 150cm	CVF005	Mikrobürsten-Set	CVA035
Rohrschneider Massiv	CVR001	Schlauchhaken chrom	CVA041
Rohrschneider ABS	CVR002	Tragetasche für Bürsten u. Zubehör	CVA042
Ersatzklinge	CVR005	Zubehörkorb mit	
Endkappe	CVF017	integr. Schlauchhalter, chrom	CVA043

